

BIOFÁBRICAS E BIOPRODUTOS EM DESENVOLVIMENTO PELO IMAmT E SEUS PERCEIROS

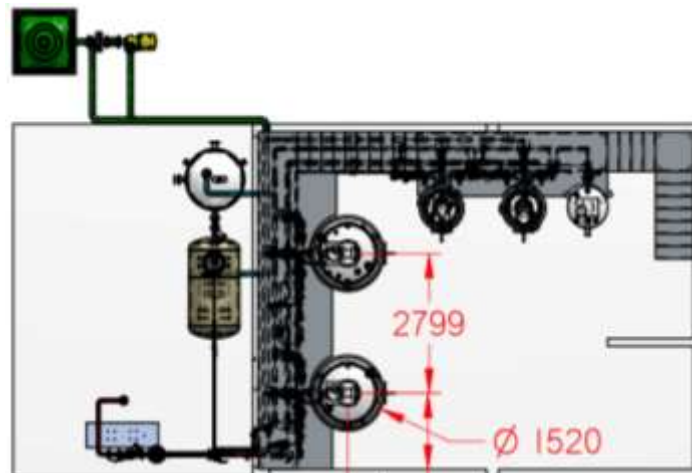
O QUE SÃO BIOFÁBRICAS?

São estruturas físicas, dotadas de equipamentos e pessoal técnico especializado e capacitado, que através de uma rotina de trabalho, permite a produção de ativos biológicos com repetibilidade e qualidade, como plantas, animais e micro-organismos.



Unidade De Primavera do Leste

Produção de bactérias antagonistas e promotoras de crescimento



Unidade De Primavera do Leste Bioinseticida à base de *Bacillus thuringiensis kurstaki*

+ 12 estripes selecionadas contra
Spodoptera frugiperda resistente
Escolhida uma com várias toxinas

RET (Registro Especial Temporário)

O produto já se encontra em testes
de campo, com resultados iguais
ou superiores ao produto mais
conceituado do mercado



Cry1A ✓
Cry1Ab ✓
Cry1Ba ✓
Cry1Bd ✓
Cry1Ea ✓
Cry1Ia ✓
Cry2Aa ✓
Cry2Ab ✓



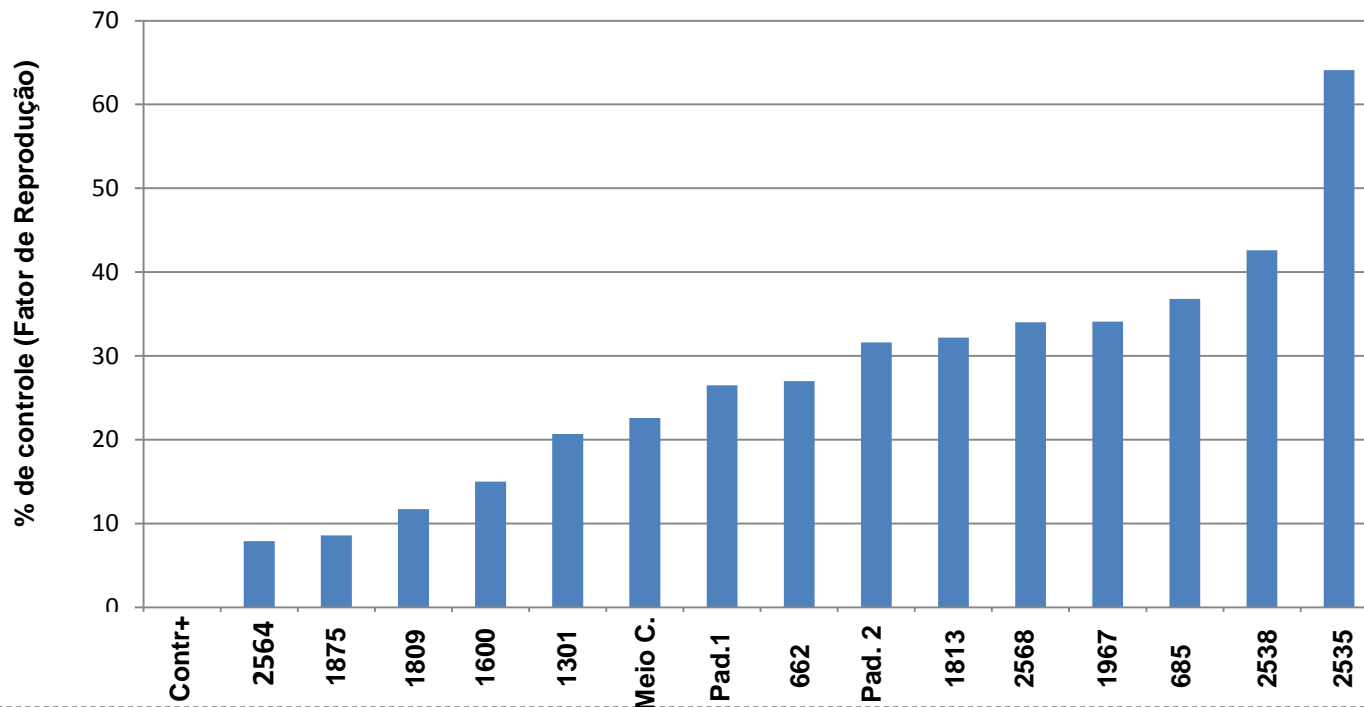
Unidade De Primavera do Leste

Bacillus subtilis



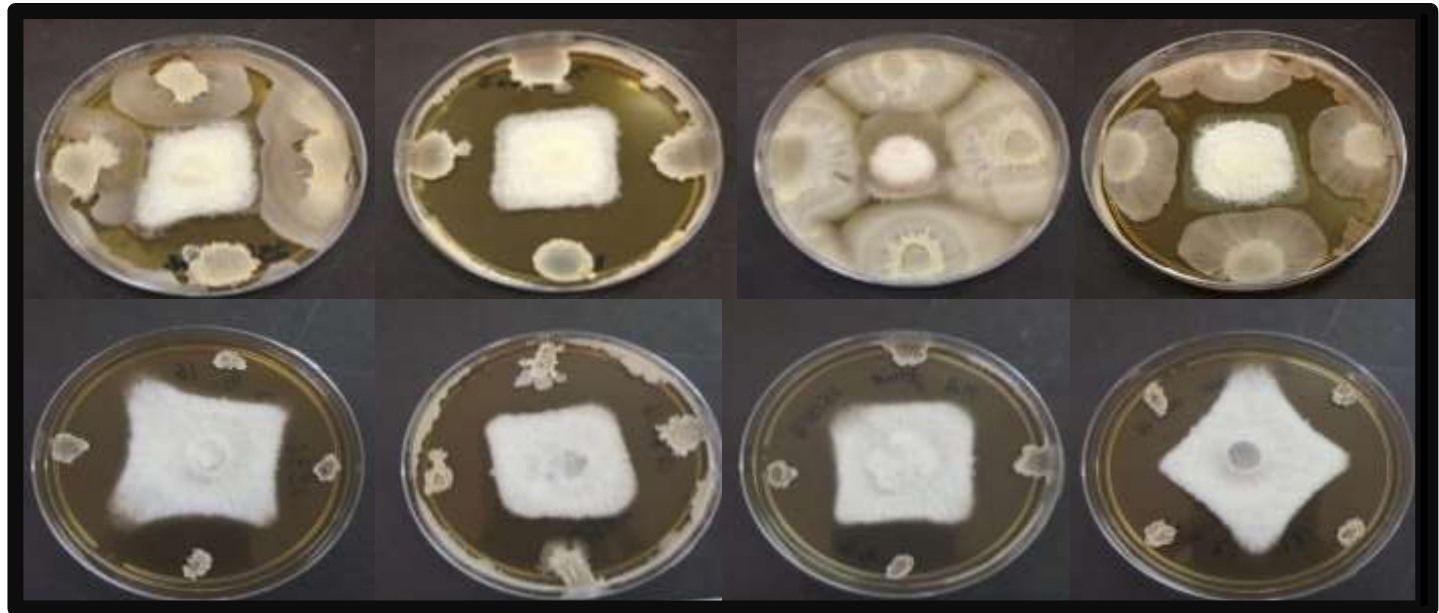
Unidade De Primavera do Leste

Prospecção de *Bacillus* antagonistas à *Meloidogyne incognita* raça 3



Unidade De Primavera do Leste

Prospecção de *Bacillus* spp antagonistas à *Fusarium*



2536

2564

2535

1813

Unidade De Primavera do Leste Bioinseticida para controle do *Aedes aegypti*



Unidade De Campo Verde Produção de Fungos Antagonistas e Entomopatogênicos



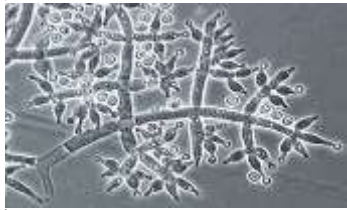
**Estruturada unidade piloto para
produção através de Fermentação
Semi-sólida (FSS)**



Unidade De Campo Verde

Produção de *Trichoderma* spp. sob FSS

Dois isolados selecionados pela Embrapa Meio Ambiente;
Estão sendo realizados trabalhos de escolha de substratos;
Otimização de processo do crescimento do isolado nesses substratos;
Já está sendo elaborada a viabilidade técnico-econômica para uma
biofábrica capaz de atender cerca de 400 mil hectares.



Bioinseticida Fungico Para Redução Populacional do Bicudo do Algodoeiro

Dois isolados selecionados pela Embrapa Cenargen (*Metarhizium anisopliae* e *Beauveria bassiana*)

Duas metodologias inovadoras

Pellets de gordura Hidrogenada

Armadilha delta

Já dispõe de RET e testes de campo



Unidade de Rondonópolis Produção de vírus entomopatogênicos - Baculovírus

Os vírus precisam ser produzidos no hospedeiro e em decorrência são necessárias produções massais do inseto-alvo.

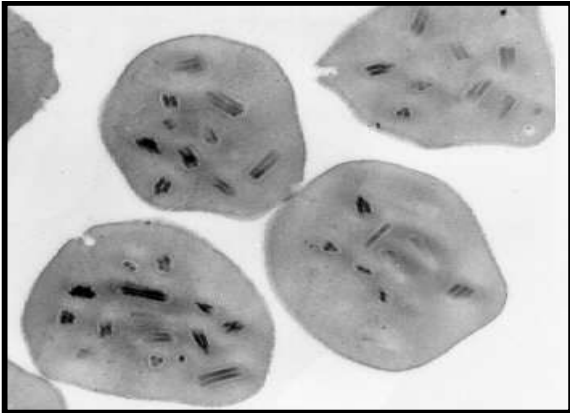


Unidade de Rondonópolis

Produção de vírus entomopatogênicos – Baculovírus

Isolado de vírus para *Spodoptera frugiperda* proveniente da Embrapa Milho e Sorgo

Possui Especificação de Referência



Unidade de Rondonópolis

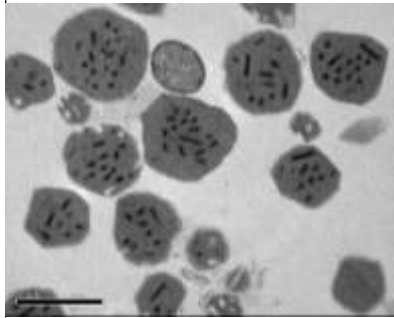
Produção de vírus entomopatogênicos – Baculovírus

Isolado de vírus para *Chrysodeixis includens* provenientes do IMAmt e da Embrapa Cenargen

Pequena planta para produção massal de lagartas

Estrutura para infecção e manutenção das lagartas doentes

Estão sendo realizados estudos de produção dos dois tipos de vírus, procurando a redução de custos





EQUIPE IMAMt: Carlos Marcelo Soares, Erica Martins, Paulo Queiroz, Rafael Galbieri, Jacob Netto, Maria Elisa Chrispim, Kleyton da Silva Rosa, Sávio Lopes, Geislane Fernandes da Silva, Guilherme Rolim

- **PARCEIROS:**
- **Embrapa Recursos Genéticos e Biotecnologia**
- **Embrapa Milho e Sorgo**
- **Embrapa Meio Ambiente**
- **Universidade de Brasília**
- **Universidade Federal do Paraná**



MUITO OBRIGADO !

Carlos Marcelo Soares

carlosmarcelo@imamt.com.br

(61) 3448-4690

(65) 99610-7649