



AVALIAÇÕES DE CULTIVARES EFETUADAS PELAS ASSOCIAÇÕES ESTADUAIS

Eleusio Curvelo Freire - Cotton Consultoria

Wat sap 83-981555398

RECLAMAÇÕES COMUNS DOS PRODUTORES NAS ASSOCIAÇÕES



CONGRESSO
BRASILEIRO
DO ALGODÃO

- ❖ **Produtividades das cultivares ITA 90, Delta Opal e FM 993 não estão sendo atingidas;**
- ❖ **Custo das sementes elevou-se de 2,3 para 9,7% dos custos totais;**
- ❖ **Agrotóxicos evoluiu de menos de 30% para acima de 42% dos custos;**
- ❖ **Tecnologias transgênicas caras e com retorno menor que o esperado;**
- ❖ **Preços de equilíbrio evolui de menos de R\$40,00/@ para entre R\$60 a 70,00/@.**
- ❖ **Safra 16/17 com produtividade alta e rentabilidade positiva em todas as regiões.**

- ❖ **Qualidade de fibra caiu, especialmente tem-se maior desuniformidade de fibras nos lotes e maior teor de fibras curtas;**
- ❖ **Aumentou o desperdício nas indústrias têxteis que hoje chega a 30% da matéria prima comprada;**

- ❖ **Substituição rápida e total das cultivares convencionais por transgênicas;**
- ❖ **Modernização das algodoceiras de 80-90 serras para 180-210 serras;**
- ❖ **Mudança das lavouras de safra para safrinha;**
- ❖ **Fenômenos climáticos sem controle: chuvas na colheita, seca prolongada, em safras passadas.**

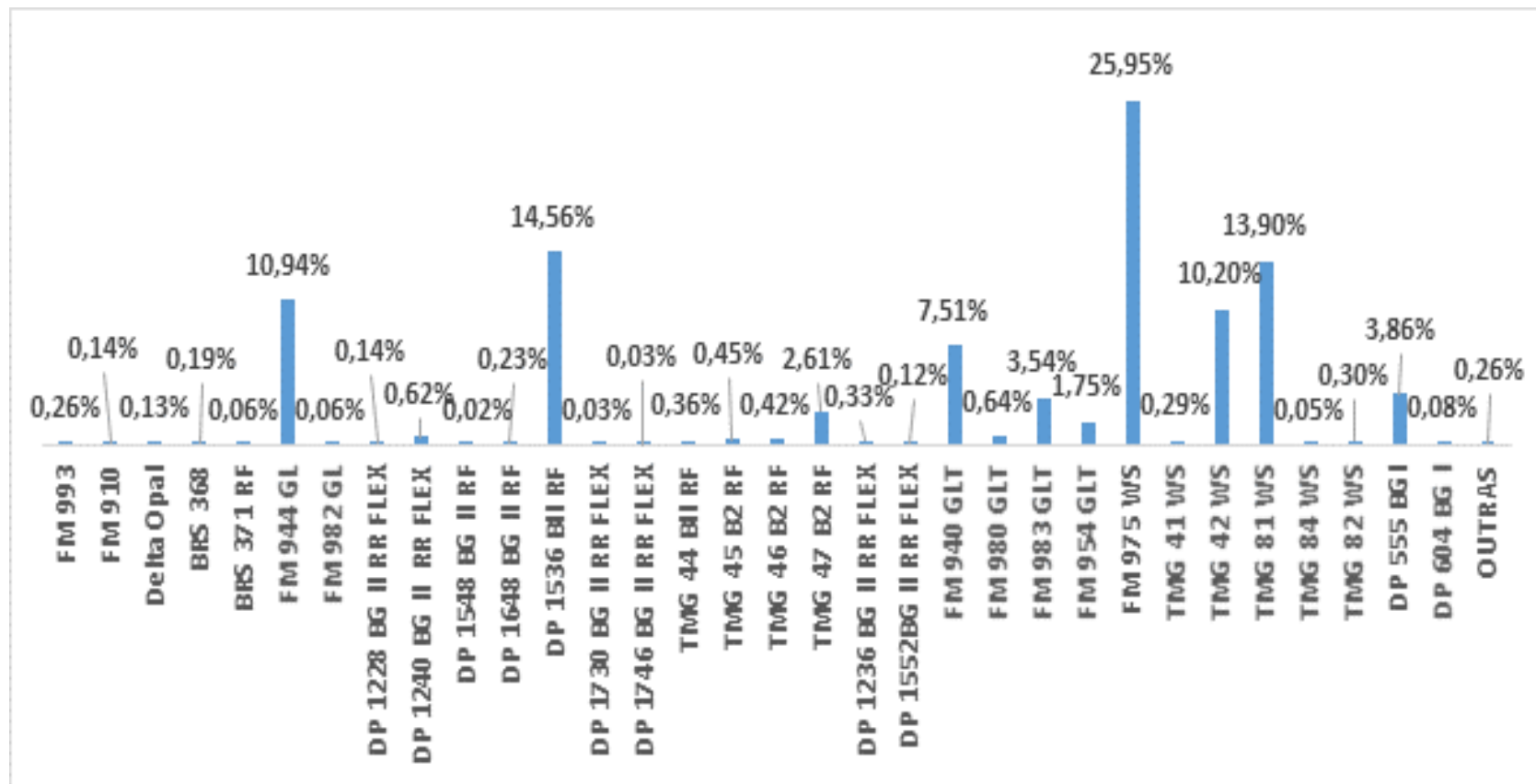
- ❖ **Safra brasileira era produzida com apenas 3 a 4 cultivares convencionais, até a safra 2012;**
- ❖ **Atualmente tem-se 78 cultivares transgênicas, protegidas e registradas;**
- ❖ **Aproximadamente 35 cultivares, estão sendo plantadas e comercializadas, sendo 9 em grandes áreas.**

- ❖ **Comercialização das 26 cultivares em pequenas áreas, originam grande variabilidade de fibras nas indústrias e tradings =>prejudicando a imagem do algodão brasileiro;**
- ❖ **Novos problemas que surgiram com os lançamentos: cavitação, seed coat, aborto de sementes, plantas macho-estéreis, susceptibilidade a mancha alva, susceptibilidade a viroses, ácaros e mosca branca;**
- ❖ **Problemas não resolvidos: susceptibilidade a ramularia, e fusarium-nematoides e a veranicos.**

CULTIVARES PLANTADAS NA SAFRA 2016/17 NA BAHIA



CONGRESSO
BRASILEIRO
DO ALGODÃO



TULHAS DE CAROÇO DE CULTIVARES COM E SEM SEED COAT



CONGRESSO
BRASILEIRO
DO ALGODÃO

Cultivar com seed coat



Cultivar sem seed coat



NOVOS PROBLEMAS DE DOENÇAS



CONGRESSO
BRASILEIRO
DO ALGODÃO

Mancha alvo em cultivar sensível



Cavitação



PROBLEMAS DE DOENÇAS ANTIGOS E AINDA PERSISTENTES



CONGRESSO
BRASILEIRO
DO ALGODÃO

Ramularia em cult. sensível



Mofo branco



Virose na Bahia



Perda de ponteiro



ABORTO DE SEMENTES



CONGRESSO
BRASILEIRO
DO ALGODÃO

Abroto sementes em capulho
defeituoso



Comparativo de cultivares

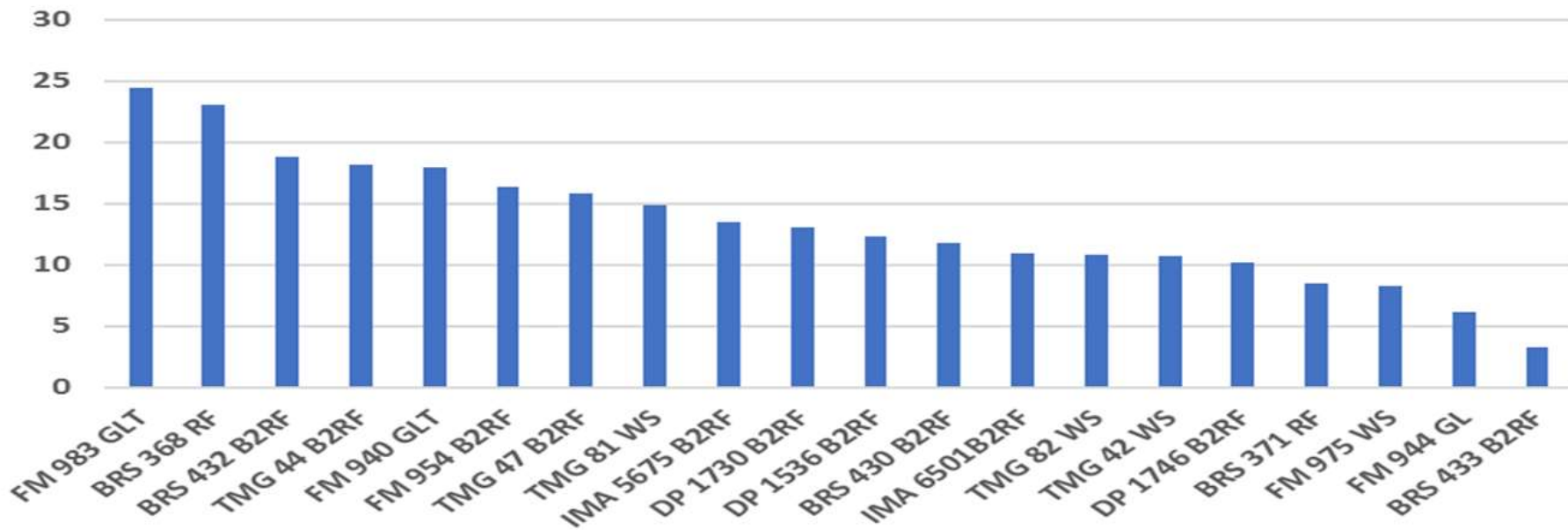


ABORTO DE SEMENTES AVALIADA NA BAHIA SAFRA 2016/17. FAZ. WARPOL.



CONGRESSO
BRASILEIRO
DO ALGODÃO

Aborto de sementes - (%)



SFI EM CULTIVARES DIFERENTES NO MT – SAFRA 2014/15



CONGRESSO
BRASILEIRO
DO ALGODÃO

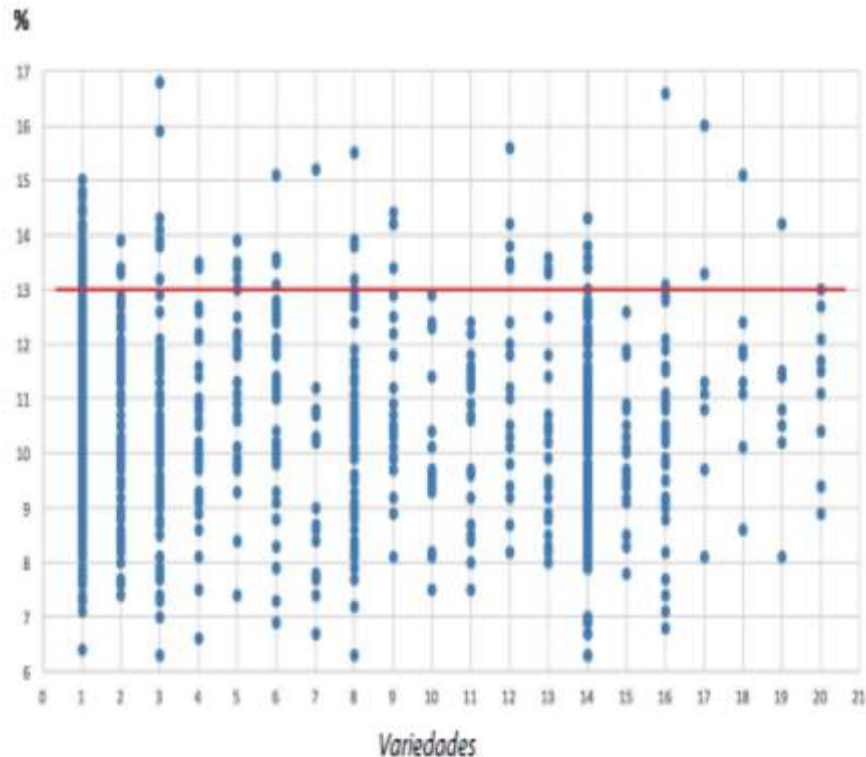


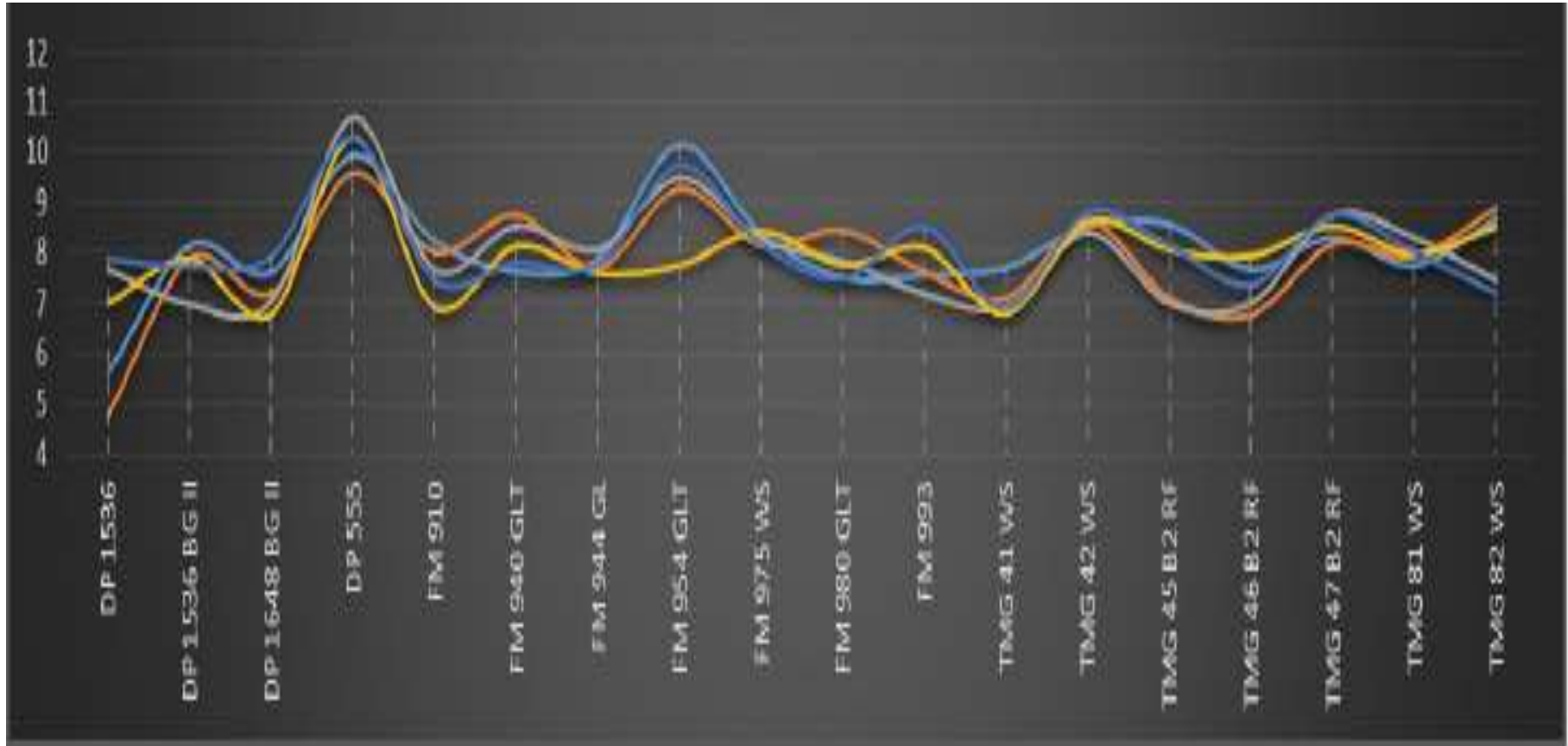
Tabela 6. Porcentagem de amostras com Fibras Curtas acima de certos valores.

Variedades	Número de Amostras	% amostras SFI > 11,0	% amostras SFI > 12,0
1 FM 975WS	368	39,4	19,8
2 FM 940GLT	65	41,5	18,5
3 FM 944GL	82	30,5	12,2
4 FM 951LL	35	22,9	17,1
5 FM 980GLT	28	53,6	28,6
6 TMG 43WS	38	52,6	28,9
7 TMG 41WS	14	14,3	7,1
8 TMG 42WS	66	36,4	19,7
9 IMA 5675B2RF	23	39,1	30,4
10 IMA 2106GL	15	26,7	20,0
11 IMA 8405GLT	21	42,9	9,5
12 FM 910	18	50,0	33,3
13 FM 913GLT	24	25,0	16,7
14 TMG 81WS	135	27,4	11,9
15 TMG 82WS	25	12,0	4,0
16 FM 982GL	34	29,4	14,7
17 DB 04BG2RF	7	57,1	28,6
18 DP 1228BG2RF	8	75,0	25,0
19 DP 1240BG2RF	7	42,9	14,3
20 DP 1243BG2RF	10	60,0	30,0

SFI EM LOTES COMERCIAIS NA BAHIA - SAFRA 2015/16



CONGRESSO
BRASILEIRO
DO ALGODÃO



ESTRATEGIA USADA PELAS ASSOCIADAS PARA AVALIAR CULTIVARES



CONGRESSO
BRASILEIRO
DO ALGODÃO

- **Avaliar todas as cultivares lançadas pelos obtentores em um mesmo lote (parcelinhas e parcelões);**
- **Avaliação compartilhada em varias etapas do ciclo;**
- **Realização de visitas técnicas e dias de campo nos parcelões das cultivares;**
- **Apresentação de resultados finais em workshops regionalizados.**

UD de cultivares na Bahia



CONGRESSO
BRASILEIRO
DO ALGODÃO

Faz. Warpol - frutificação



Faz. Warpol – pré-colheita



Avaliações no final do ciclo



CONGRESSO
BRASILEIRO
DO ALGODÃO

Caminhada no DC entre as cultivares



Workshop apresentação de resultados



- ❖ **Avaliações agronômicas e econômicas, nas algodoeiras e fiações;**
- ❖ **Escolha de 4 a 5 cultivares para plantios comerciais, em função da rentabilidade comercial, por região ou Estado;**
- ❖ **Colheita, beneficiamento, emblocamento e comercialização por cultivar e resultados de HVI;**
- ❖ **Uso de fiações dos produtores para fiar pequenos volumes de novas cultivares.**
- ❖ **Melhoristas descartarem dos novos lançamentos, cultivares com mais de 7% de fibras curtas.**

EXEMPLO DE FIAÇÃO DOS PRODUTORES



CONGRESSO
BRASILEIRO
DO ALGODÃO

Cooperfibra – Campo Verde

Fio titulo 12 - cooperfibra



FIAÇÃO COOPERFIBRA



CONGRESSO
BRASILEIRO
DO ALGODÃO

Fiação moderna e 12 funcionários/turno



Engenheiro Textil - gerente





OBRIGADO PELA ATENÇÃO

Eleusio Curvelo Freire - Cotton Consultoria
Wat sap 83-981555398